

ORYX

Zoologická zahrada Olomouc, Darwinova 29, 779 00 Olomouc - Svatý Kopeček, tel.: 585 151 601, www.zoo-olomouc.cz

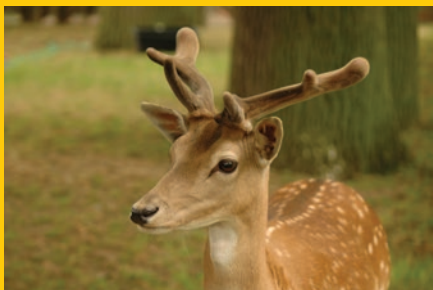


Časopis Oryx si můžete stáhnout i na našich webových stránkách (www.zoo-olomouc.cz/app/ke-stazeni).

NOVINKY

DANĚK EVROPSKÝ

Olomoucká zoo chovala daňky již ve svých počátcích, v současné době se po téměř dvacetileté pauze k jejich chovu opět vrací. Daněk je větší než srnec, ale menší než jelen, od něho se liší lopatovitým parožím a také zbarvením. V letním období bývá červenohnědý s bílými skvrnami a tmavším pruhem na hřbetě, zimní srst bývá hnědošedá a skvrny jsou méně výrazné. Po uplynutí karantény budou moci návštěvníci tato zvířata vidět v euroasijské části safari.



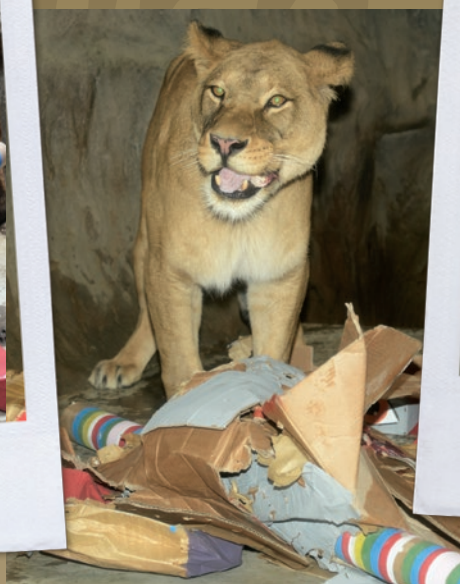
ZE ŽIVOTA ZVÍŘAT

JEDINÁ MLÁĎATA LVŮ NA SVĚTĚ SE VLONI NARODILA PRÁVĚ V OLOMOUCKÉ ZOO. V LEDNU SE TAM LOUČILY LVICE GINA A BUZETA.

Populace berberských lvů se v roce 2013 rozrostla o 2 mláďata. Terry a Bastý z olomoucké zoo to vyhráli na celé čáře. Za celý rok se totiž žádné jiné zoo na světě tyto lvy rozmnožit nepodařilo. I proto bylo nutné některé již dospělé jedince poslat do světa. Lednový měsíc byl posledním, kdy návštěvníci zoo mohli spatřit lvice Ginu s Buzetou. Zde se i v roce 2005 coby sestry chovného samce Šimona narodily. V Zoo Bojnice, kam se vypravily, na ně čekal lev přímo z německého Neuwiedu. „Aby se jim odjíždělo lépe, předvoj jim měl dělat lyžař se symboly zoo. Asi ale ne dlouho, protože měl plné břicho masa,“ popisuje dárek ošetřovatelka Dana Reisigová. Nutno dodat, že lyžař nebyl ani živý, ani mrtvý, ale papírový. Zoo Olomouc má doslova „lví“ podíl na zachování populace tohoto poddruhu lva. Od roku 1995 se zde narodilo celkem 19 mláďat.

Dříve obývali oblast celé severní Afriky. S jejich vyhoubením započali už staří Egypťané a v jejich činnosti pokračovali i Římané, kteří lvi odchytili a používali je k bojovému hrám s gladiátory. Od 1/2 20. st. je tento poddruh lva považován za v přírodě vyhynulého. Informace o úplném vyhoubení vyvrátila před lety zpráva o jejich chovu ve lvinci marockého krále. Ten ve svém soukromém lvinci choval poslední potomky berberských lvů. Lvi berberští se dnes chovají v 15 zoo v Evropě a ve 2 v Asii. Jejich celková populace čítá 77 jedinců.

Holčičky naše, tak šťastnou cestu a ať se dočkáte toho, kterého jsme pro vás tady neměli...Ne, že se o něj poperete.



lvice Gina



TAKOVÝ BYL ROK 2013 V ZOO OLOMOUC

Do světa zvířat v roce 2013 zavítalo celkem 321 162 návštěvníků. Ode dne, kdy se zahrada otevřela veřejnosti poprvé, jí prošlo 13 815 914 osob. Nejnavštěvovanějšími akcemi pro veřejnost se v uplynulém roce stal Večer duchů a Večerní vánoční prohlídka, a oproti roku 2012 si, co se týká zájmu, ještě polepšily. Ze staveb, které zvířatům umožňují žít kvalitnější život blíže k přírodě, lze zmínit vybudování pavilonu pro levharty mandžuské a první etapu safari, konkrétně její euroasijskou část.

Celkový počet narozených mláďat v roce 2013 dosáhl počtu 280 jedinců. Nejvzácnějšími mláďaty dle výskytu ve volné přírodě se stala mláďata levharta mandžuského (0,1), lva berberského (2,0), gibona zlatolícího (0,0,1). Svou populaci rozšířil i hroznýš Dumerilův (0,0,5), lemur černý (1,0), lemur kata (1,2) nebo kozorožec kavkazský (2,3). Nejvzácnějším odchovaným mláďetem dle náročnosti na odchov v zajetí byli mravenečník velký (0,1), pásovec štětinatý (1,0), urson kanadský (0,1),

binturong (0,1), čája obojková (1,0), zoborožec šedolící (1,1), sovice sněžní (1,2), plameňák růžový (0,0,6) a velká spousta tvrdých mořských korálů. Nejvyšší počet narozených mláďat daného druhu u obratlovců má na svědomí koza zakrslá – asi 41 kusů. Počet chovaných druhů dosáhl čísla 368, počet všech zvířat 1785 jedinců.

Posledním mláďetem loňského roku byl kotul veverovitý a první se na svět letos podíval taktéž kotul.

ZA PŘÍRODOU DO ZOO

Křivka obecná (*Loxia curvirostra*) je pták s podivně utvářeným zobákem, o něco větší než vrabec. Samec mívá cihlově červenou barvu, samice bývá hnědavá. Hnízdí především v lednu až dubnu v horských jehličnatých lesích, někdy i v nížinách. Je částečně tažná. Její potravu tvoří zejména semena smrků a jedlí, která ze šišek vylupuje svým zakřiveným zobákem. Křivka obecná žije v Evropě, Asii, severozápadní Africe i na velké části území Severní i Jižní Ameriky. Křivky můžeme při troše štěstí pozorovat i v areálu naší zoo.

ZOO OČIMA FOTOGRAFA

Tato rubrika uvítá všechny nadšené fotografy z řad návštěvníků i zaměstnanců. V dalším čísle může být uveřejněna právě Vaše fotografie. Postačí ji zaslat nejpozději do 25. dne v měsíci na adresu: oryx@zoo-olomouc.cz. K fotografii připojte její název a své celé jméno. Držíme Vám palce nejen při zmáčknutí spouště, ale i ve chvíli, kdy budeme z těch nejhezčích vybírat ty nejlepší. Tentokrát nám krásnou fotografii levharta zaslal pan Gustav Foret z Olomouce.

VÝPRAVY DO HISTORIE ZOO

(Stráž lidu Olomouc, 14. září 1956)
Zvířena v zoologické zahradě na Sv. Kopečku u Olomouce se neustále zvětšuje. Na snímku vidíme další přírůstek - hravého opičáka (Malta kapucínská, pův. afrického), který z pražské zoologické zahrady přibyl na Sv. Kopeček.



CO SE STALO V ZOO

ZA SAMÉ JEDNIČKY DO ZOO ZDARMA

Všechny žáky a studenty jistě potěšila zpráva, že jejich snaha korunována vysvědčením se samými jedničkami, byla oceněna i v zoo. Všem premiantům, kteří takové vysvědčení předložili v termínu od 30. 1. do 2. 2. 2014, byl umožněn do zoo vstup zdarma. Ovšem že se muselo jednat o vysvědčení letošní a jejich vlastní.



NAŠE SOVY

Přednáška uvedená v prostorách Radeckého sálu Vlastivědného muzea v Olomouci přilákala kolem



60 návštěvníků. 23. ledna se mohli všichni příchozí dozvědět mnoho zajímavého ze sovy říše a to za přítomnosti výra velkého Marty i skupiny vycpaných exponátů našich sov z muzejních sbírek. Přednáška p. Hulíka, pod kterého spadá sokolnická expozice v areálu zoo, přivedla návštěvníky jistě také k tomu, že i naši zvířenu je třeba chránit.



VÍTE, ŽE...

... daněk evropský pochází pravděpodobně z východního Středomoří a Malé Asie, dříve se často vysazoval a v současné době ho najdeme nejen v Evropě, ale i v mnoha dalších zemích na světě.

... výr velký u nás hnízdit odedávna, na počátku minulého století byl málem vyhynul, v současnosti je chráněný a jeho počty se odhadují do 1000 párů.

... malpa kapucínská pochází z tropických deštných pralesů v Jižní a Střední Americe, a ne z Afriky, jak se uvádí v novinovém článku z 50. let minulého století.

POZVÁNKA DO ZOO

18. 1. - 9. 2.

ZOONINVENTURA

Začátek roku v zoo začíná pravidelnou inventurou zvířat. Přijďte se zapojit do chodu zoo a s touto evidencí pomoci. Soutěž inspirovaná prací sčítacích komisařů umožní návštěvníkům zjistit, že v některých zvířecích domácnostech jejich členové skutečně neposedí a s velkou jistotou ani neodpoví.

Jak se můžete zapojit? Na pokladně si vyzvednete hlasovací lístek k soutěži,

vyplníte jej a odevzdáte opět na pokladně zoo nebo vhodíte do přípravného boxu. A nemusíte se bát, v rámci Zooninventury necháváme počítat jen ta zvířata, která jsou spočítatelná pouhopouhým pohledem, do výběhů vstupovat nemusíte. Např. u lvů by se počet za osobní účasti zjišťoval krátce a zájemce o zhodnocení stavu by stačil doznat pravděpodobně pouze jediného kusu. Pro nejlepší z Vás jsou připraveny hodnotné ceny.

Vydává
Zoo Olomouc, Darwinova 29
779 00 Olomouc - Svatý Kopeček
tel.: 585 151 601
www.zoo-olomouc.cz
Redakce a objednávky
e-mail: oryx@zoo-olomouc.cz
tel. 585 151 609
Created by BastArt.cz



Generální partner



Partneři



Mediační partneři

